

**Combien de gestes
inutiles se cachent
dans votre journée ?**



**Après le transport et les stocks,
attaquons le 3° MUDA :**



LE MOUVEMENT

Attention à la confusion :

Transport

=

le produit se déplace

Mouvement

=

l'opérateur se déplace



Le MUDA Mouvement correspond aux gestes inutiles des opérateurs.

**Dans l'analyse Lean,
on observe notamment :**

les déplacements inutiles

les torsions du corps

les gestes répétés non optimisés

les recherches d'outils

**Ces gestes n'ajoutent aucune
valeur au produit.**

Sur un poste de travail,
les mouvements inutiles
apparaissent souvent quand :

les outils ne sont pas à portée de main

les pièces sont mal positionnées

les hauteurs de travail ne
sont pas adaptées

l'implantation du poste
n'est pas optimisée

Résultat : l'opérateur compense
par des gestes supplémentaires.



Sur le terrain,
cela se traduit souvent par :

- se pencher pour récupérer une pièce
- marcher pour attraper un outil
- lever le bras pour atteindre un bac

Pris séparément, cela dure **une seconde.**

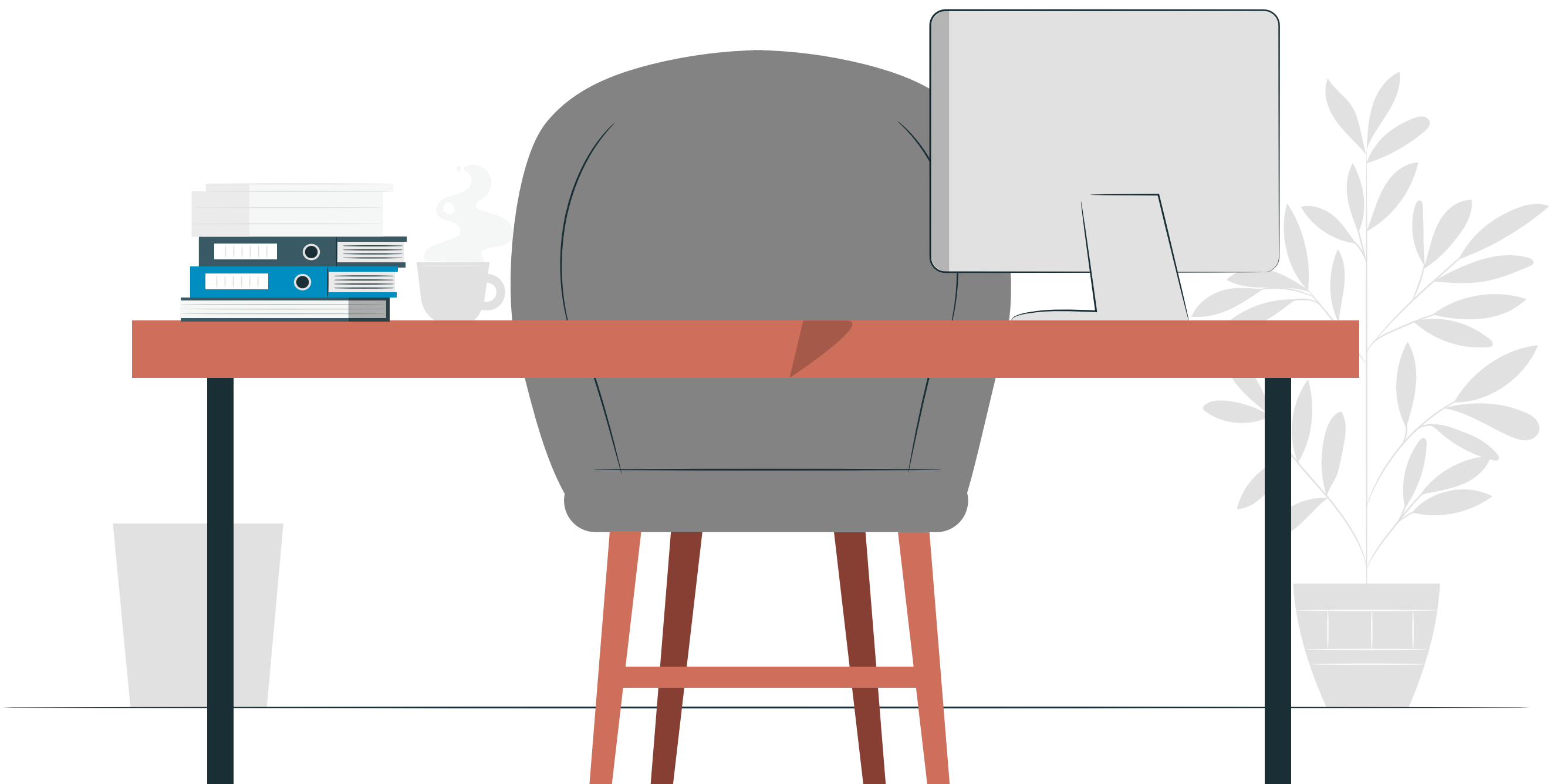


Mais répété
400 fois par jour :

👉 fatigue

👉 risques de TMS

👉 perte de temps cumulée



Outils Lean pour analyser le **MUDA Mouvement** :

Observation terrain (Gemba)

Analyse vidéo des gestes

Diagramme spaghetti

Étude ergonomique du poste

Quelques principes

- placer les outils dans la **zone de préhension**
- limiter les flexions et torsions
- organiser les postes selon la **fréquence d'usage**
- standardiser l'organisation du poste

C'est la base du 5S.

Un principe Lean très simple :

Un outil utilisé souvent doit être à portée de main.

Parfois, quelques centimètres suffisent à transformer un poste.



Philippe **FRACHE**

Responsable pédagogique,
coach et formateur

Pour plus d'informations,
n'hésitez pas à me contacter

06 64 52 33 11

philippe.frache@leaneo.fr

leaneo.fr



Leaneo
consulting